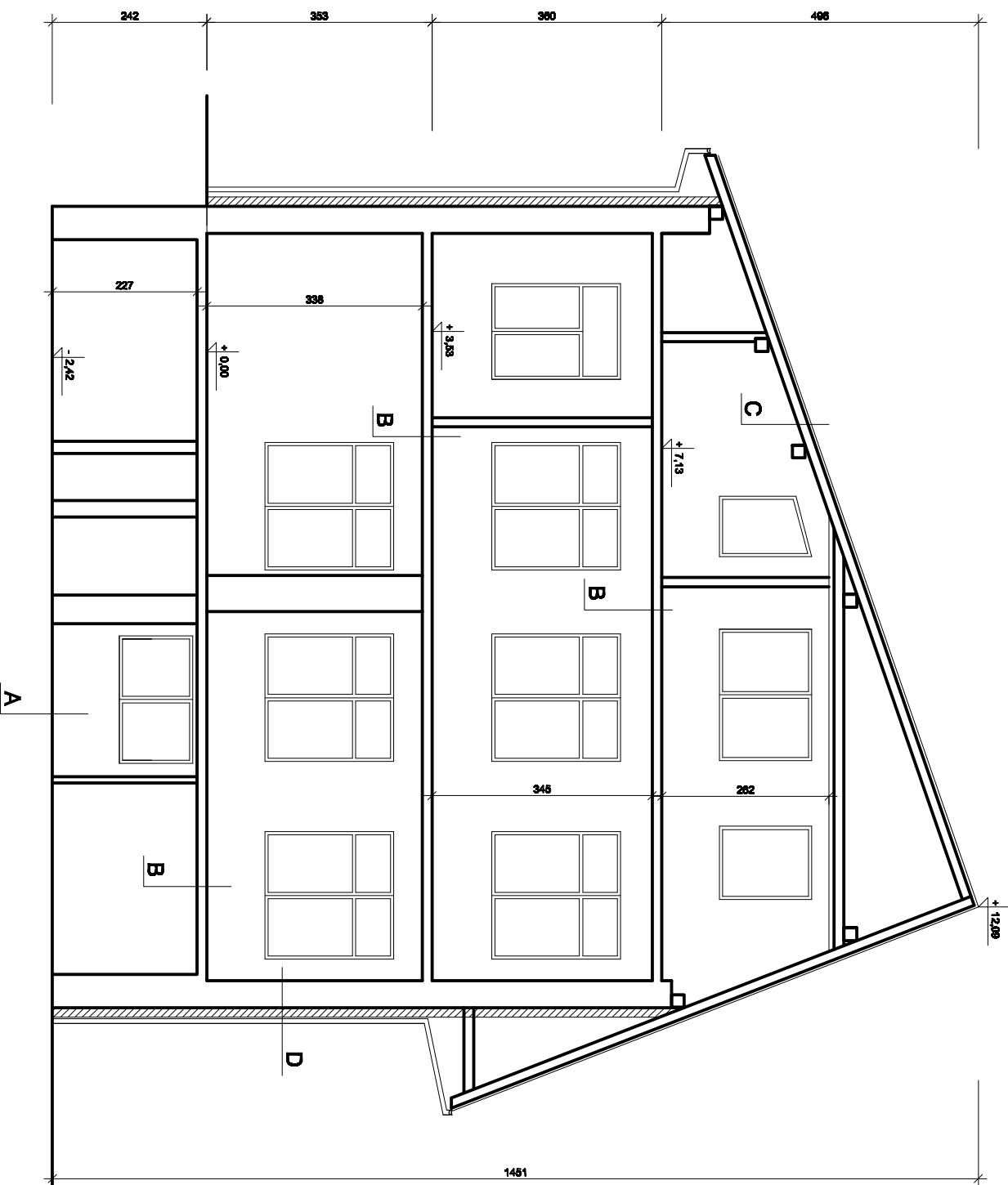


PRZEKRÓJ A-A



A  
Istniejąca podłoga na gruncie

B  
Istniejący strop

C  
Istniejący dach  
Folia paroprzepuszczalna  
Wełna mineralna lub piana 20cm  
Folia parozłocząca

D  
Tynk cieniowany  
Styropian zbrojony siatką na kleju 20cm  
Istniejąca ściana

LEGENDA:



PROJEKTOWANE DOCIEPLENIE  
STYROPIANEM (gr. izolacji 20cm)

OBIEKT: PROJEKT BUDOWLANY TERMOMODERNIZACJI BUDYNKU SZKOŁY PODSTAWOWEJ W RYCHWAŁDKU ZLOKALIZOWANEJ NA DZIAŁKACH NR 2263 W RYCHWAŁDKU		RYS. NR 13
INWESTOR: Gmina Świnna 34-331 Świnna ul. Wępólna 13	SKALA:	
TEMAT: PRZEKRÓJ A-A		
PROJEKTANT:	DATA: 2022 r.	